

CIMED:s kliniska forskarmånader 2019-2021

CIMED:s styrelse har efter extern granskning beslutat tilldela forskningstid till följande. Beviljandegraden var 58%. Totalt inkom 38 ansökningar, varav 21 på junior och 17 på senior nivå. Två tredjedelar av de sökande var män och beviljningsgraden hos män något högre än hos kvinnor (68% vs 39%). Genusperspektivet har särskilt beaktats före beslut om tilldelning både av bedömningsgrupperna och styrelsen.

Junior

- **Daniel Andersson**
"Störningar i fettvävens funktion som orsak till viktökning och störd glukosmetabolism över lång tid"
- **Erik von Seth**
"Inflammation och gallvägscancer vid primär skleroserande cholangit – risk, prognos och diagnos"
- **Ernesto Sparrelid**
"Individualiserad leverfunktionsmätning vid leverkirurgi"
- **Helena Genberg**
"Factors influencing long-term outcomes of renal transplantation"
- **Ioannis Parodis**
"Optimising management of systemic lupus erythematosus"
- **Johan Lund**
"Genetics and Epigenetics Stratification for Improved Studies on Clinical Outcome in Multiple Myeloma"
- **Jonas Sundén-Cullberg**
"Sepsis på akutmottagning och intensivvårdsavdelning - kan ett sepsislarm identifiera rätt patienter och minska dödligheten?"
- **Lotta Herling**
"Intrauterine heart function and growth restriction – improved methods for evaluating fetal heart function in respect to long-term risks"
- **Marie Evans**
"Prediction and prognosis in chronic kidney disease – on the road to personalized Treatments"
- **Martin Jädersten**
"Enhanced targeting of leukemic stem cells by cell cycle activation with a thrombopoietin agonist – a clinical phase 1 trial"
- **Milan Chromek**
"Urinvägsinfektion hos njurtransplanterade barn – ett viktigt och olöst problem"
- **Sara Gredmark Russ**

"TBE (Fästingburen hjärninflammation) – symptom, riskfaktorer och komplikationer"

- **Stephan Haas**

"Exocrine pancreatic insufficiency and malnutrition in patients with IPMN (Intraductal Papillary Mucinous Neoplasia)."

Senior

- **Hans E Berg**

"Added value of new implants and mini-invasive orthopaedic surgical techniques? Evidence based on muscle integrity and physical performance measurements."

- **Hareth Nahi**

"Monitoring, treatment and prognosis in Multiple Myeloma"

- **Jaakko Patrakka**

"Renal podocyte cell as a target of therapy in diabetic nephropathy"

- **Katarina Westling**

"PET CT vid endokardit"

- **Kristoffer Strålin**

"Tidig identifiering av sepsispatienter och optimerad diagnostik av mikrobiologiskt agens och individuellt värdsvar vid sepsis"

- **Lars Navér**

"Kan valet av antiretroviral behandling till gravida kvinnor som lever med hiv förbättra utfallet för modern, fostret och barnet?"

- **Mats Lindblad**

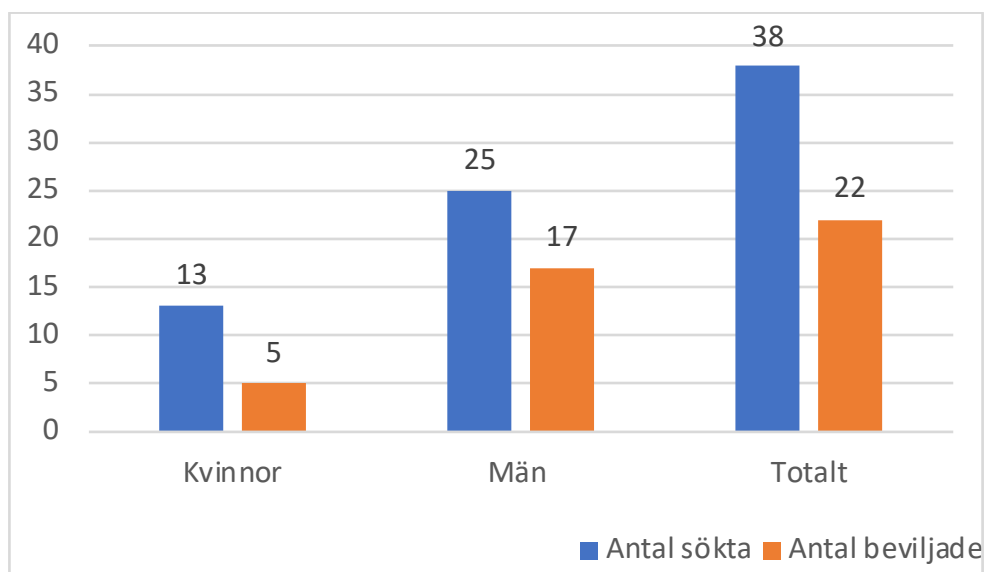
"För bättre och mer jämlik vård av patienter med matstrups- och magsäckscancer i Sverige – vetenskapliga studier på sjukdomsförekomst, omhändertagande och utfall av behandling."

- **Paul Gerdhem**

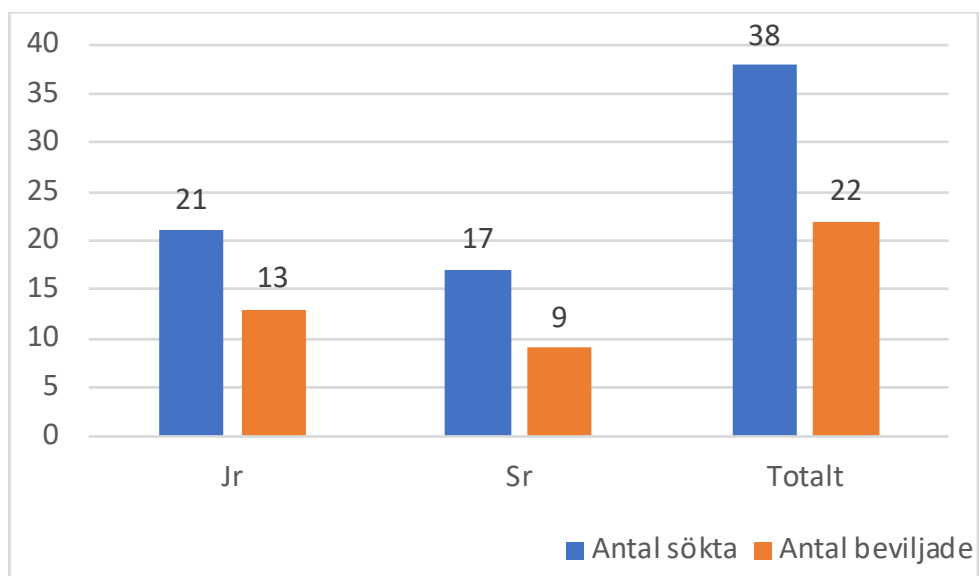
"CONTRAIS- CONservative TReatment for Adolescent Idiopathic Scoliosis- a multicenter randomised controlled trial."

- **Per Stål**

"Biomarkörer för diagnostik och prognostisering av hepatocellulär cancer (HCC)"



Antal ansökningar fördelat på män och kvinnor.



Antal ansökningar per på junior- (jr) och seniorgrupp (sr).